

# SEZNAM OPREME ZA RESTAVRIRANJE

1. **Klavir**, zadnja četrtina 19 stoletja, dunajska delavnica, Schmidt, orehov furnir



- Dodelava manjkajočih delov iz ustreznega lesa, furnirja ali kosti
- razčrvičenje in zaščita proti lesnim škodljivcem
- Izdelava nove politure na celotno površino klavirja
- popravilo kovinskih delov, če je potrebno
- popravilo mehanizma ni potrebno.

2. **Biedermeier omara-garderobna**, cca. 1840, orehov furnir, delno masiven orehov



les

- dodelava manjkajočih kosov furnirja ustreznega lesa, popravilo intarzije
- razčrvičenje in zaščita proti lesnim škodljivcem
- čiščenje zunaj in znotraj
- zaključni sloj šelakove politure

3. **Umivalna komoda**, neobarok, cca 1870, Orehov



- Popravilo in dodelava manjkajočih kosov furnirja, dodelava poškodovanih letvic in nog
- Čiščenje zunanosti in notranosti
- razčrvičenje in zaščita proti lesnim škodljivcem
- Dodelava in nadomestitev manjkajočega okovja
- Izdelava šelakove politure kot zaključni sloj

4. **Nočni omarici**, neobarok, cca 1870, jesenov furnir, delno masiven jesenov les



-Popravilo in dodelava manjkajočih kosov furnirja, izdelava manjkajočih nog ene izmed omaric iz ustreznega lesa, struženje manjkajočih ročajev na predalih

-Čiščenje zunanosti in notranjosti

-Razčrvičenje in zaščita proti lesnim škodljivcem

-Izdelava zaključnega sloja šelakove politure

5. **Enokrilna garderobna omara**, neobarok, cca 1870, orehov furnir



-Potrebno je dodati manjkajoče koščke furnirja iz ustreznega lesa, rekonstrukcija manjkajočih nog, dodelava manjkajočih letvic.

-Čiščenje zunanosti in notranjosti, razčrvičenje in zaščita proti lesnim škodljivcem

-Namestitev novega stilno ustreznega okovja, popravilo ključavnice, če je potrebno in izdelava novega ključa.

-Izdelava zaključnega sloja šelakove politure

6. **Klop**, *biedermeier*, cca 1845, mehek les



- Popravilo lesenih spojev, ponovno lepljenje, dodelava in popravilo poškodovanih delov
- Čiščenje površine klopi, retuširanje če je potrebno
- Razčrvičenje in zaščita proti lesnim škodljivcem
- Izdelava zaključnega sloja z voskanjem

7. **Omarica**, *biedermeier*, cca 1850, Orehov furnir, delno masiven orehov les



- Potrebno je dodati manjkajoče koščke furnirja, struženje novega ročaja za predal
- Razčrvičenje in zaščita proti lesnim škodljivcem
- Čiščenje zunanosti in notranjosti
- Izdelava zaključnega sloja šelakove politure

8. **Garderobna omara**, alt-deutsch, cca 1890, orehov furnir (2 kosa)



- Dodati je potrebno manjkajoče kose furnirja, dodati manjkajoče noge na eni izmed omar,
- Razčrvičenje in zaščita proti lesnim škodljivcem
- Popravilo ključavnic, izdelava manjkajočih ključev, nadomestitev v stilu ustreznega manjkajočega okovja
- Luženje stranice ene izmed omar zaradi uskladitve barvnega tona, izdelava zaključnega sloja šelakove pliture

9. **Postelja**, alt-deutsch, cca 1890, bukov masiven les, delno orehov furnir, (2 kosa)



- Razčrvičenje, zaščita proti lesnim škodljivcem,
- čiščenje , retuširanje poškodovanih delov
- Izdelava zaključnega sloja šelakove politure

10. **Fotelji**, alt-deutsch, cca 1890, orehov les, delno furnir



-Čiščenje politure, dodajanje manjkajočih koščkov furnirja,

-Izdelava novega sloja politure, možno samo osvežitev, po lastni presoji

-zamenjava neustreznega blaga z stilno odgovarjajočim blagom, popravilo tapiciranih delov, barva blaga v dogovoru z odgovornimi osebami KPM Slovenj Gradec.

11. **Trosed**, alt-deutsch, cca 1890, orehov les, delno orehov furnir



-Opis del enak, kot pod zaporedno številko 10.

12. **Salonska miza**, alt-deutsch, cca1890, orehov les



-Potrebno je razčrvičenje, čiščenje, dopolnitev manjkajočih delov in luknjic lesnih škodljivcev

-Izdelava novega zaključnega nanosa šelakove politure

12. **Mizica-kadilna**, alt-deutsch, cca 1890, bukov les



-Potrebno je čiščenje površine, po potrebi lepljenje spojev

-Čiščenje kovinskih delov

-Razčrvičenje, zaščita proti lesnim škodljivcem

-Obnova politure ali nov sloj šelakove politure

13. **Stol-toaletni**, alt.deutsch, cca 1890, bukov les, blago



- Potrebno čiščenje politiranih površin in čiščenje tkanine
- Razčrvičenje in zaščita proti lesnim škodljivcem
- Obnova politiranih površin, ali nanos novega sloja šelakove politure

14. **Stoli**, neobaročni, cca 1870, orehov furnir, delno masiven orehov les (3 kom.)



- Potrebno čiščenje politiranih površin, lepljenje razrahljanih spojev, dodati manjkajoče kose orehovega furnirja
- Zamenjava blaga za stilno ustrezno blago, po potrebi popravilo tapeciranih delov
- Obnova politiranih površin, ali izdelava novega sloja šelakove politure.

15. **Fotelji**, neobarok, cca1870, orehov furnir, delno masiven orehov les (2 kom.)



-Opis del in postopek kot pri zap.št. 14

16. **Trosed**, neobarok,, cca 1870, orehov furnir, delno masiven orehov les



-Opis del in postopek, kot pri zap.št. 14 in 15

17. **Dvosed**, neobarok, cca 1870, orehov furnir, delno masiven orehov les



-Potrebno je popolna demontaža dvoseda, čiščenje spojev in ponovno lepljenje, mizarско popravilo ogrodja, dodelava manjkajočih delov.

-Razčrvičenje in zaščita proti lesnim škodljivcem

-Nova tapetniška obloga sedala in naslona z sistemom jermenov in vzmeti, modeliranje in novo blago ustrezno stilnemu obdobju

-Izdelava zaključnega sloja šelakove politure na lesene dele dvoseda

18. **Skrinja**, poslikana, cca 1850



-Potrebno je čiščenje poslikanih površin, delna retuša poškodovanih mest z ustreznimi barvami, zaščitni zaključni premaz, lak ali vosek.

-Razčrvičenje in zaščita proti lesnim škodljivcem

-Izdelava manjkajočega ključa in popravilo ključavnice

19. **Umivalna komoda**, biedermeier, cca 1845, orehov furnir,



- Dodelava manjkajočih kosov furnirja, dodelava manjkajočih letvic in ostalih delov.
- Čiščenje zunanosti in notranjosti
- Razčrvičenje in zaščita proti lesnim škodljivcem
- Izdelava zaključnega sloja šelakove politure

20. **Salonska miza**, neobarok, cca 1870, orehov furnir, delno masiven orehov les



- dodelava manjkajočih kosov furnirja ustrezne drevesne vrste, manjkajočih delov na nogah, lepljenje zrahljanih spojev
- čiščenje politiranih površih
- razčrvičenje in zaščita proti lesnim škodljivcem
- Izdelava zaključnega sloja šelakove politure

21. **Skrinja**, barok, 18 stol, poslikana (marmorizirana), mehek les



-Izdelava manjkajočih delov, letvic na pokrovu, okrasnih letvic na čelni stani in bočnih straneh po ohranjenih originalnih letvicah iz ustreznega lesa

-čiščenje poslikanih delov in notranjosti

-razčrvičenje, premaz proti lesnim škodljivcem

-retuširanje poškodovanih delov

-popravilo in restavriranje kovinski delov, izdelava manjkajočega ključa

-zaključni premaz

22. **Omara-garderobna**, biedermeier, cca 1830, mehek les



Popolnoma razstavljena razstavljiva omara, potrebna ponovnega sestavljanja, lepljenje razlepljenih delov, dodelava poškodovanih delov ali popravilo

-izdelava manjkajočega ključa in restavriranje kovinskih delov

-čiščenje delov omare

-razčrvičenje in zaščita proti lesnim insektom

-končni zaključni premaz, voskanje

23. **Okvir za sliko**, 18-19 stol., različen material (6 kom.)



Popravilo okvirjev zahteva različne tehnike. Dodelava manjkajočih delov z načinom odlivanja, pozlatarska dela in mizarske tehnologije. 6 kom. Različnih dimenzij in iz različnih obdobj.

24. **Vhodna vrata**, pozno 19. Stoletje na Glavni trg 24



-Popravilo vhodnih vrat zahteva demontažo, menjavo in popravilo vseh dotrajanih in poškodovanih lesenih delov vrat, dodelava manjkajočih delov iz ustrezne vrste lesa

-Čiščenje barvnih premazov do lesa

-barvanje z ustreznim odtenkom (dogovor z arhitektom ali ZVKDS)

-popravilo kovinskih delov vrat, popravilo ključavnice, izdelava manjkajoče kljuge

25. **Portal** vhodnih vrat, na Glavni trg 24, marmor



-Čiščenje kamnitega portala, dodelava manjkajočih ali poškodovanih delov portala

-izdelava plomb

- ustrezen zaščitni premaz

- delo na lokaciji Glavni trg 24

26. **Vrata v atrij**, 19 stoletje (vitraž kasnejši), mehek les, Glavni trg 24



-Popravilo vrat, menjava vseh dotrajanih in poškodovanih lesenih delov

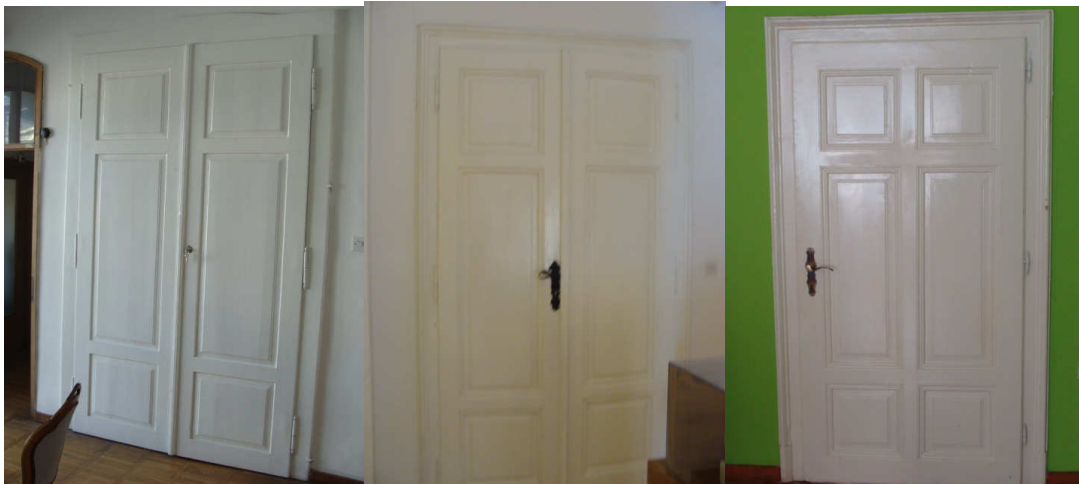
-čiščenje barvnih premazov barve do lesa

-barvanje z barvo ustreznega odtenka (dogovor z arhitektom ali ZVKDS)

-popravilo vseh kovinskih delov, popravilo ključavnice, izdelava ključa

-delo na naslovu Glavni trg 24 (podboj vrat)

27. **Vrata-notranja**, muzej na naslovu Glavni trg 24 (3.kom)



-Vrata potrebna mizarskih popravil, menjava in dodelava vseh poškodovanih in dotrajanih delov

-čiščenje starih barvnih premazov

-popravilo in zamenjava vseh kovinskih delov vrat, opravilo ključavnic in izdelava manjkajočih ključev

-barvanje z barvo ustrezne nianse (dogovor z arhitektom ali ZVKDS)

28. **Grb mesta SG**, na fasadi, Glavni trg 24, kovina



-Čiščenje kovinske table z grbom mesta SG

-Potrebno opraviti sondiranje, kašne so bile prvotne barve grba

-anti korozijska zaščita

-barvanje z ustreznimi barvami nians katere bo določilo sondiranje

Demontaža in montaža izvajalec del!!

29. **Vhodna vrata** ,pozno 19 stoletje, Glavni trg 40



Postopek isti , kot pri zap.št. 24

30. **Portal** vhodnih vrat, Glavni trg 40, peščenec



-Čiščenje portala iz peščenca, dodelava manjkajočih delov, urjevanje kjer je potrebno,

-Protiporozna zaščita kamna

-delo na lokaciji: Glavni trg 40

31. **Vrata**, notranja, Glavni trg 40



Različna notranja vrata, postopki obnove isti kot pri zaporedni št. 27

